

ELASTIC TEXTURE PAINT



DAN UNI

ผู้นำเทคโนโลยีสีลดรอยแตกจากประเทศญี่ปุ่น
ยืดหยุ่น คุณภาพสูง
ปกปิดรอยแตกบนผนังอาคารได้เนียนสนิท

ดิน ยูนิ



日本ペイント



DAN UNI ELASTIC TEXTURE PAINT

นวัตกรรมสีลดรอยแตกจากประเทศญี่ปุ่น ยืดหยุ่นสูง ปกปิดรอยแตกบนผนังอาคารได้เนียนสนิท

ชนิดการใช้งาน	เป็นสีลดรอยแตกที่มีความยืดหยุ่น กำมาจาก อะคริลิก อีเอ็มulsion ชนิดพิเศษ เป็นสีลดรอยแตกที่มีความยืดหยุ่นสูง ซึ่งเหมาะสำหรับงานตกแต่งและซ่อมแซมผนังอาคารบ้านเรือนต่างๆ ทั้งภายในและภายนอก
คุณสมบัติพิเศษ	<ul style="list-style-type: none"> สามารถปกปิดรอยแตกของผนังอาคารได้ และป้องกันการซึมผ่านของน้ำได้เป็นอย่างดี จึงช่วยป้องกันการสึกกร่อนตามธรรมชาติของคอนกรีต และช่วยยืดอายุของอาคารบ้านเรือนให้คงทน และสวยงามนานเท่านาน พัฒนาการเพื่อลดขั้นตอนของการเคลือบสีโดยเฉพาะ: ซึ่งช่วยให้ประหยัดเวลาและลดค่าใช้จ่ายได้อย่างมาก
ลักษณะที่ปรากฏสี	เงาและสีลดรอยแตกแบบยืดหยุ่นขาว และอื่นๆ
การแห้งตัว (ที่ 30°C)	สีแห้งที่ผิว ภายใน 2 ชั่วโมง
ปริมาณการใช้สี	0.8 - 1.2 กิโลกรัม ต่อ ตร.ม. ต่อ เที่ยว
ตัวทำละลาย	น้ำสะอาด
ขนาดบรรจุ	16 กิโลกรัม
การเตรียมพื้นผิว	<ul style="list-style-type: none"> พื้นผิวต้องสะอาดและแห้งสนิท ปราศจากฝุ่นละออง คราบสกปรก คราบไขมัน น้ำ ตลอดจนสิ่งแปลกปลอมอื่นๆ สภาพของพื้นผิวก่อนการเคลือบสีจะต้องทิ้งให้แห้งสนิท - ปริมาณความชื้นไม่เกิน 6% : (เครื่องวัดความชื้น KETT : HI 520) - ค่าความเป็นด่างไม่เกิน 8 (pH 7 - 8) • การสีรองพื้นด้วย ซีเมนต์บอนด์ กรานูล์ ซีลเลอร์ 1 เที่ยว แล้วทิ้งให้แห้งอย่างน้อย 1 ชั่วโมง ก่อนเคลือบสีทับหน้า
การเคลือบสีรองพื้น	สามารถใช้งานได้ทันทีหลังจากบอนด์แห้งสนิทแล้ว อาจเจือจางด้วยน้ำสะอาดไม่เกิน 4 % โดยน้ำหนัก
วิธีการเคลือบสี	ใช้ลูกกลิ้งชนิดพิเศษคล้ายรังผึ้ง จะได้ลดรอยแตกแบบลูกกลิ้ง
ข้อควรระมัดระวัง	<ol style="list-style-type: none"> หลีกเลี่ยงการเคลือบสีในขณะที่มีอุณหภูมิต่ำกว่า 5 องศาเซลเซียส และความชื้นสัมพัทธ์ในอากาศเกิน 85% ไม่ควรเคลือบสีในขณะที่มีสภาพอากาศไม่เหมาะสม เช่น พายุฝน (ภายใน 3 ชั่วโมง)
หมายเหตุ	ค่าตัวเลขต่างๆ เหล่านี้เป็นเพียงค่าเฉลี่ยสำหรับอ้างอิงเท่านั้น ตัวเลขจริงอาจมีการเปลี่ยนแปลงได้ ขึ้นอยู่กับสภาพแวดล้อมต่างๆ
Type Uses	An Elastic Texture Coating based on Special Acrylic Emulsion. A Superior elastic texture for decoration of Interior and exterior walls for both newly painted and repainting on concrete surface, mortar, cement board, ALC panel, etc. It can follow cracks on the substrate surfaces and prevent water penetration which protects concrete from natural corrosion, building life can last longer with beautiful appearance. Additional merit is its superior workability which was adopted to shorten painting process, therefore, it can save cost and time.
Special Features	Gloss & Elastic Textured Colour White and others
Appearance Colour	White and others
Drying Time (30°C)	Surface Dry within 2 hours
Standard Coverage	0.8 - 1.2 Kg. / Sq.m. / Coat
Thinner	Clean Water
Standard Packing	16.0 KGs.
Surface Preparation	<ul style="list-style-type: none"> • The Surface must be clean, dry and free from oil, water, dust and other foreign matters. • Prior to painting, dry the concrete surface. - Moisture content not more than 6% : (Moisture meter KETT : HI 520) - pH value not more than 8 (pH 7 - 8) • The surface should be primed with 1 coat of DAN TRANS SEALER and let it dry 1 hour prior to painting top coat • Stir the paint thoroughly before use. If necessary not more than 4% by weight of clean water may be added.
Paint Preparation	Roller (Honeycomb Roller) to get wavy texture.
Application Method	<ol style="list-style-type: none"> 1. Avoid painting when temperature is below 5°C and the humidity is over 85% 2. Be careful of weather condition, rain falling. (Within 3 hrs.)
Cautions	
Note	Figures given are average for reference. Actual figures may vary. Depending on conditions

สำหรับพื้นผิวคอนกรีตและงานก่ออิฐฉาบปูน

ขั้นตอนการใช้สี	เหมาะสำหรับ	ชื่อผลิตภัณฑ์	จำนวนครั้ง	ปริมาณการใช้สี (กก./ตร.ม./ครั้ง)	การเจือจาง	เวลาแห้งที่ทำได้	วิธีการเคลือบสี
การเตรียมพื้นผิว ขัดพื้น สิ่งสกปรก คราบไขมัน และสิ่งแปลกปลอมอื่นๆ จนพื้นผิวสะอาดและทิ้งให้แห้งสนิท (ปริมาณความชื้นไม่เกิน 6% ค่าความเป็นด่าง 8)							
สีรองพื้น	ภายในและภายนอก	ดิน กรานูล์ ซีลเลอร์	1	0.12 - 0.15	-	ไม่น้อยกว่า 1 ชม.	แปรง ลูกกลิ้ง หรือพู่
สีทับหน้า	ภายในและภายนอก	ดิน ยูนิ	1	0.8 - 1.2	ผสมน้ำสะอาดได้ 0 - 4 %	-	ใช้ลูกกลิ้งแบบรังผึ้ง เมื่อต้องการลดรอยแตกแบบลูกกลิ้ง

หมายเหตุ : ขั้นตอนการใช้สีและตัวเลขต่างๆ ที่ระบุข้างบน เป็นเพียงแนวทางมาตรฐาน สำหรับอ้างอิงเท่านั้น ขั้นตอนการใช้สีและตัวเลขต่างๆ ของการใช้งานจริงอาจเปลี่ยนแปลงได้ ขึ้นอยู่กับสภาพแวดล้อมต่างๆ

For Concrete & Masonry Surface

Painting Process	Use for	Name of Product	No.of Coating	Coating Weight (Kg/Sq.m./Coat)	Dilution	Interval Time	Application Method
Surface Preparation The surface must be clean and dry, free from grease, dirt, oil and other foreign matters. (Moisture Content not more than 6%;pH not more than 8)							
Sealer	Interior & Exterior	DAN TRANS SEALER	1	0.12 - 0.15	-	More than 1 hr.	Brush, Roller, Spray
Top Coat	Interior & Exterior	DAN UNI	1	0.8 - 1.2	Clean Water 0 - 4 %	-	Honey-comb Roller for Wavy Texture

Remark : - Process and figures given above are standard guideline for reference only
 - Actual painting process and figures may vary depending on conditions



บริษัท นิปปอนเพนต์ เดโคเรทีฟ โคทติ้ง (ประเทศไทย) จำกัด
 NIPPON PAINT DECORATIVE COATINGS (THAILAND) CO., LTD.
 101 ม.3 ซ.สุขสวัสดิ์ 76 ต.สุขสวัสดิ์ อ.บางเสาธง จ.สมุทรปราการ 10130 โทร: 0 2462 5299 แฟกซ์: 0 2463 2863
 @nipponpaint Nippon Paint Decorative
 www.nipponpaintdecor.com 0 2463 1899 (Careline)

สีลดรอย บิปปอน ดัน ยูหนี

DAN UNI ELASTIC TEXTURE PAINT

นวัตกรรมสีลดรอยจากประเทศญี่ปุ่น ยืดหยุ่นสูง ปกปิดรอยแตกบนผนังอาคารได้เนียนสนิท

DAN UNI ELASTIC TEXTURE PAINT

นวัตกรรมสีลดรอยจากประเทศญี่ปุ่น ยืดหยุ่นสูง ปกปิดรอยแตกบนผนังอาคารได้เนียนสนิท

ฟิล์มสีเงา
Gloss Finish



Before Painting



After Painting

* ภาพนี้ถูกตกแต่งเพื่อประกอบการโฆษณาเท่านั้น

คุณสมบัติพิเศษของสีลดรอย บิปปอน ดัน ยูหนี

DAN UNI OUTSTANDING FEATURES

ปกปิดรอยแตกบนพื้นผิวคอนกรีตได้อย่างดีเยี่ยม

สีลดรอย ดัน ยูหนี มีคุณสมบัติ "ยืดหยุ่นตัวได้สูง" ช่วยปกปิดรอยแตกของพื้นผิวอย่างดีเยี่ยม แม้ว่ารอยแตกของพื้นผิวนั้นจะเกิดก่อนหรือหลังการทาเคลือบสีก็ตาม เพราะสี ดัน ยูหนี สามารถยืดตัวได้สูงถึง 450% หรือมากถึง 0.5 มิลลิเมตร (โดยเครื่องมือทดสอบซีโรสแปน ZERO-SPAN)

Excellent Surface Crack Covering

Dan Uni is an outstanding textured paint with high elasticity (Stretches 450% or 0.5 mm. with ZERO-SPAN Testing Mechanic)

เทคโนโลยีชั้นสูง ลดค่าก่อสร้าง และระยะเวลา

ด้วยสูตรสีที่ผ่านการพัฒนาเป็นพิเศษ ให้ความยืดหยุ่นสูง สามารถเคลือบสีกับหน้าเพียง 1 เที่ยว (สีทั่วไปต้องเคลือบสีกับหน้า 2-3 เที่ยว) ช่วยประหยัด ค่าสี ค่าแรง ลดระยะเวลาในการตกแต่งอาคาร

High technology elastic paint

With special formulated elastic coating technology, it's require only 1 coat for topcoat which can save time and construction cost.

อายุการใช้งานยาวนาน ทนทานสูง

ประสิทธิภาพการยืดหยุ่นสูง ของสีลดรอย ดัน ยูหนี ช่วยป้องกันน้ำซึมผ่านเข้าไปในโครงสร้าง ป้องกันการกัดกร่อน และยังป้องกันเชื้อราและตะไคร่น้ำอย่างดี ช่วยให้พื้นผิวอาคารคงทนอยู่เสมอ

Long Lasting Surface Protection

With high elastic paint feature, it can prevent water penetration and anti corrosion. Also, it can protect against fungus and algae.

สามารถใช้ได้กับพื้นผิวปูนเก่าและปูนใหม่

สีลดรอย ดัน ยู หนี ใช้ได้กับพื้นผิวปูนเก่าหรือพื้นผิวปูนใหม่ที่ต้องการทาสีซ่อม ด้วยวิธีการใช้งานที่แสนง่ายและสามารถยืดอายุการใช้งานของอาคาร

Ideal for both new and old concrete surfaces

Dan Uni is able to apply a new - surface either repainting surface with simple application and it produces long life of building



日本ペイント



ND-111T

IVORY



ND-141T

GLACIAL WHITE



ND-101T
WHITE



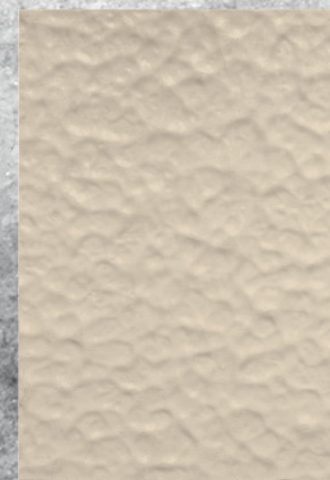
ND-174T
WHISPER SUMMER



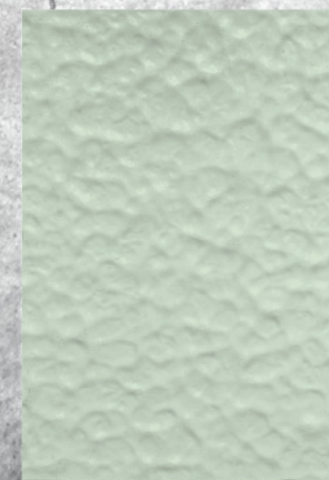
ND-102T
SILVER MIST



ND-103T
SILVER GRAY



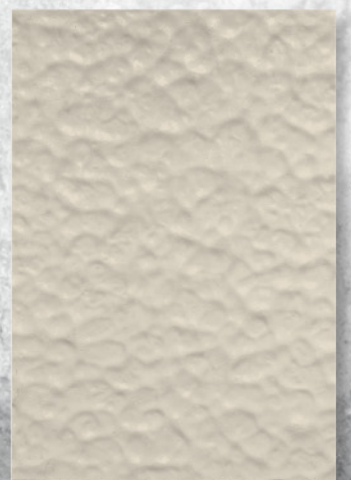
ND-182T
MAGNOLIA



ND-107T
APPLE WHITE



ND-173T
BEIGE WHITE



ND-105T
MARBLE TONE

*ตัวอย่างสีนี้ใกล้เคียงกับสีจริงเท่านั้น
The colour patterns on this card are approximate only